

PROBLEMAS MÁS COMUNES

DE NUESTRAS PLANTAS



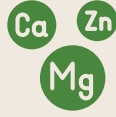
CULTIVANDO
AGROECOLOGÍA URBANA

HOJAS AMARILLAS



Las hojas amarillas pueden ser un síntoma visible de una **variedad de problemas**, como deficiencias nutricionales, exceso o insuficiencia de riego, enfermedades o estrés ambiental.

FALTA DE NUTRIENTES



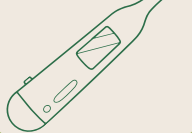
ENFERMEDAD ES FÚNGICAS



FALTA DE HIERRO

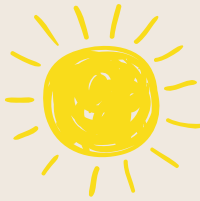


TEMPERATURAS EXTREMAS



HOJAS NEGRAS

QUEMADAS POR EL SOL



HONGOS



MANCHAS BLANCAS



COCHINILLA ALGODONOSA

Gases que influyen en la vida terrestre, alterando la atmósfera



OIDIO

Productores de la esencial respiración oxigenada

LA PLANTA SE MARCHITA



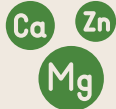
FALTA DELUZ



EXCESO DERIEGO



FALTA DE RIEGO



NECESITA ABONO



MINERALES

EXCESO O FALTA DE RIEGO

Prueba a regar más, o a regar menos



POCA O DEMASIADA LUZ

Cambia la ubicación de la planta



FALTA DE NUTRIENTES

Abona por lo menos en primavera y verano para potenciar el crecimiento de la planta

