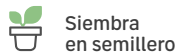


¿Qué sembrar en julio?



Siembra en semillero



Tiempo de germinación



Siembra directa



Profundidad de siembra



Espaciado entre plantas



Espinacas

▲ 7 días

▼ 1-3 cm

◄ 30x10 cm



Judías

▲ 8-9 días

▼ 2-3 cm

◄ 30-40 cm



Lechuga

▲ 7 días

▼ 0,5 cm

◄ 25 cm

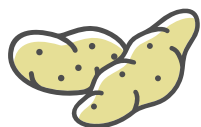


Nabo

▲ 3-6 días

▼ 0,5-1 cm

◄ 10-20 cm



Patatas

▲ 10-15 días

▼ 20 cm

◄ 30 cm



Zanahoria

▲ 10-18 días

▼ 0,8 cm

◄ 8 cm

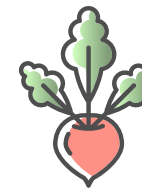


Perejil

▲ 20-30 días

▼ 0,5 cm

◄ 5 cm

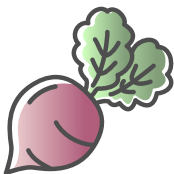


Rabanitos

▲ 5 días

▼ 2 cm

◄ 5 cm



Remolacha

▲ 10-15 días

▼ 2 cm

◄ 20 cm



Puerro

▲ 13 días

▼ 0,3 cm

◄ 15 cm



Cebolla

▲ 5-8 días

▼ 1,5 cm

◄ 10 cm