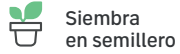


# ¿Qué sembrar en abril?



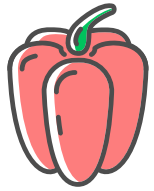
Siembra en semillero

▲ Tiempo de germinación



Siembra directa

▼ Profundidad de siembra



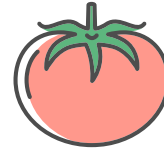
 **Pimiento**

▲ 10-12 días  
▼ 0,5 cm  
◄ 50 cm



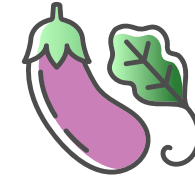
 **Puerro**

▲ 13 días  
▼ 0,3 cm  
◄ 15 cm



 **Tomate**

▲ 5-8 días  
▼ 0,5-1,5 cm  
◄ 60 cm



 **Berenjena**

▲ 15 días  
▼ 1-2 cm  
◄ 60 cm



 **Apio**

▲ 20-25 días  
▼ 0,2 cm  
◄ 35 cm



 **Patatas**

▲ 10-15 días  
▼ 20 cm  
◄ 30 cm



 **Lechuga**

▲ 7 días  
▼ 0,5 cm  
◄ 25 cm



 **Guisantes**

▲ 5-10 días  
▼ 2-3 cm  
◄ 50-40 cm



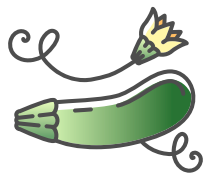
 **Melón**

▲ 5-8 días  
▼ 2-3 cm  
◄ 60 cm



 **Espinacas**

▲ 7 días  
▼ 1-3 cm  
◄ 30x10 cm



 **Calabacín**

▲ 8 días  
▼ 2-3 cm  
◄ 60 cm



 **Judías**

▲ 8-9 días  
▼ 2-3 cm  
◄ 30-40 cm



 **Zanahoria**

▲ 10-18 días  
▼ 0,8 cm  
◄ 8 cm



 **Rabanitos**

▲ 5 días  
▼ 2 cm  
◄ 5 cm



 **Calabaza**

▲ 8 días  
▼ 2-3 cm  
◄ 120 cm



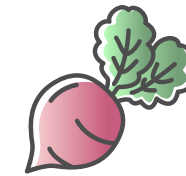
 **Sandía**

▲ 5-8 días  
▼ 2-3 cm  
◄ 50 cm



 **Nabo**

▲ 3-6 días  
▼ 0,5-1 cm  
◄ 10-20 cm



 **Remolacha**

▲ 10-15 días  
▼ 2 cm  
◄ 20 cm