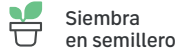


¿Qué sembrar en marzo?



Siembra en semillero

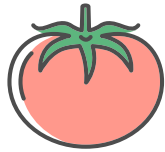
▲ Tiempo de germinación



Siembra directa

▼ Profundidad de siembra

◄ Espaciado entre plantas



Tomate

▲ 5-8 días
▼ 0,5-1,5 cm
◄ 60 cm



Pepino

▲ 5-8 días
▼ 1-2 cm
◄ 120 cm



Coliflor

▲ 6 días
▼ 0,5-1 cm
◄ 40 cm



Brócoli

▲ 6 días
▼ 0,5-1 cm
◄ 40 cm



Escarola

▲ 6-8 días
▼ 1 cm
◄ 30 cm



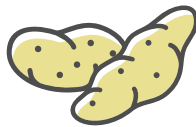
Pimiento

▲ 10-12 días
▼ 0,5 cm
◄ 50 cm



Nabo

▲ 3-6 días
▼ 0,5-1 cm
◄ 10-20 cm



Patatas

▲ 10-15 días
▼ 20 cm
◄ 30 cm



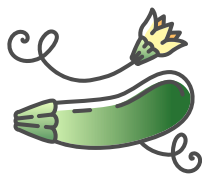
Melón

▲ 5-8 días
▼ 2-3 cm
◄ 60 cm



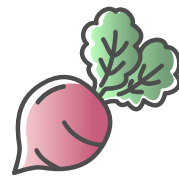
Acelga

▲ 7-9 días
▼ 2-3 cm
◄ 40 cm



Calabacín

▲ 8 días
▼ 2-3 cm
◄ 60 cm



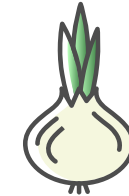
Remolacha

▲ 10-15 días
▼ 2 cm
◄ 20 cm



Zanahoria

▲ 10-18 días
▼ 0,8 cm
◄ 8 cm



Cebolla

▲ 5-8 días
▼ 1,5 cm
◄ 10 cm



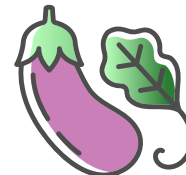
Lechuga

▲ 7 días
▼ 0,5 cm
◄ 25 cm



Sandía

▲ 5-8 días
▼ 2-3 cm
◄ 50 cm



Berenjena

▲ 15 días
▼ 1-2 cm
◄ 60 cm



Espinacas

▲ 7 días
▼ 1-3 cm
◄ 30x10 cm